

# Rotondaro®

Immobili di Prestigio

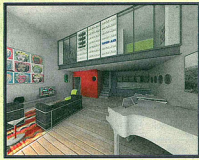
## Il Prestigio in Fiera



### Milano - Via Trebazio n. 4

Alloggi in classe A  
Esclusive terrazze  
Domotica  
Finiture di Pregio  
Consegna 03/2013

Informazioni e prenotazioni:  
Tel. 02.48516282  
trebazio@rotondaroinmobiliti.it



www.rotondaroinmobilitiprestigio.it  
Via Vincenzo Monti, 7 - 20123 Milano

## Milano - Residenziale Vendita

### Via Sottocorno - 50 mq.



In centrale residenziale, splendida  
bilocale di 50 mq. Ingresso alla  
Dante Fallara. Libero subito.

### Parco Pallavicino - 65 mq.

In palazzina di alto pregio, vicino al  
parco, residenza ampia bilocale di  
65 mq. Ingresso alla Dante Fallara.



### Via Camperio, 11 - 80 mq.



In palazzina d'epoca di alto pregio,  
splendida bilocale di 80 mq. Ottimo piano  
Rinasce l'interno. Lusso assoluto.

### Via Castel Moreone - 90 mq.

In palazzo d'epoca ristrutturato,  
residenza ottima bilocale di 90 mq.  
Piano alto, doppia esposizione. Libero.



### Via Tasso - 120 mq.



In palazzo di rappresentanza, splendida  
appartemento di 120 mq. piano alto,  
soggiorno, cucina, 2 camere, 2 bagni.

### Via V. Monti - 120 mq.

In elegante palazzina d'epoca, residenza  
di 120 mq., composta da soggiorno,  
cucina, 3 camere e plurivani. Chiusura.



### Colonne S. Lorenzo - 110 mq.



In palazzo signorile, tra via De André e  
il Colosseo di San Lorenzo, splendida abitazione  
originale con stile manegevole sulle Colonne.

### Via Sansone - 120 mq.

Palazzo di recente costruzione, residenza  
appartamento di 120 mq. con terrazzo,  
piano alto. Molto luminosa e ben vista.



### Duomo/Piazza Diaz - 150 mq.



In palazzo signorile, piano alto luminoso,  
condizione ottima insonorizzato di 150 mq.,  
con doppia esposizione. Da parare subito.

### Via Petrarca, 3 - 150 mq.



In elegante palazzina storica, residenza  
di 150 mq., composta da salotto doppio,  
cucina, 2 camere e plurivani. Piano.

### P.le Baracca - 300 mq.



In palazzo di alto pregio, splendida  
residenza molto luminosa, piano alto,  
di 300 mq. Terrazzo ristretto.

### Via Canova - 350 mq.



In palazzo d'epoca del 1900, esclusiva  
residenza di 350 mq. composta da salotto,  
6 camere e plurivani. Da parare subito.

## Milano - Residenziale Affitto

### Corso Magenta - 50 mq.



In palazzo d'epoca di alto pregio storico,  
affittabile di mq. Parzialmente arredato.

### Via Leopardi - 70 mq.



In palazzo d'epoca, affittabile splendida  
residenza parzialmente arredata di 70 mq.

### Via Boccaaccio - 100 mq.



In palazzo d'epoca di alto rappresentanza,  
affittabile appartamento di 100 mq. con  
terrazzo.

### P. Virgilio - Attico 150 mq.



Palazzo di alto pregio. Attico con ampio  
terrazzo. Ristrutturato. Lusso assoluto.

### Via Massena - 160 mq.



A due passi dal Parco Sempione, 4 locali  
di 160 mq. Piano nel mezzo. Libero subito.

### Via Nerino - 160 mq.



Splendido appartamento di 160 mq.  
Elegante finitura dell'epoca. Racc.

### S. Siro / Caprioli - 170 mq.



In palazzo di alta rappresentanza,  
residenza di 170 mq. Luminosa. Racc.

### Corso Europa - 180 mq.



A due passi da Piazza San Babila,  
affittabile residenza di 180 mq. + terrazzo.

### Arco della Pace - 220 mq.



In palazzo d'epoca di alto rappresentanza,  
appartamento di 220 mq. con Luminoso.

### Monte di Pietà - 230 mq.



In palazzo d'epoca del primo del novecento,  
magnifica residenza di 230 mq. Luminosa.

### P.le Baracca - 280 mq.



In palazzo d'epoca di alta rappresentanza,  
irresistibile residenza di 280 mq. Racc.

### S.M. delle Grazie - 350 mq.



Attico di alto pregio, con ampio terrazzo,  
per un totale di 350 mq. Box tripla.

Tel. 0248516282